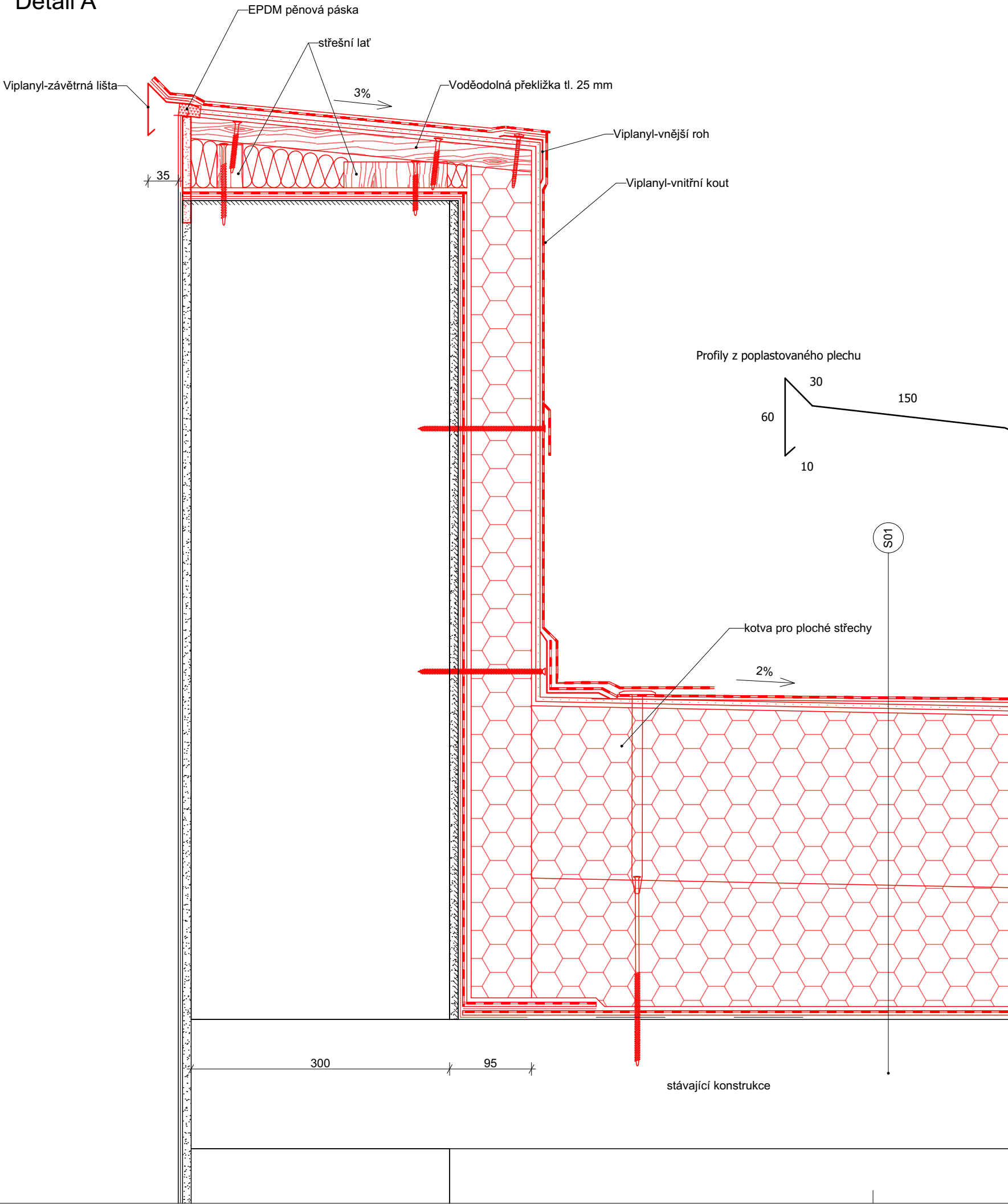


Detail A



Legenda skladeb

S01	Střecha	
	- DEKPLAN 76 fólie z PVC-P	1,5 mm
	- netkaná textilie FILTEK 300	-
	- pěnový polystyren EPS 100	200 mm
	- spádové klíny z pěnového polystyrenu EPS 100	min. 20 mm
	- pás z SBS modifikovaného asfaltu GLASTEK 40 SPECIAL MINERAL	4 mm
	- nátěr podkladu DEKPRIMER	-
	- stávající žb nosná konstrukce	150 mm

IDrev	ZmID	Název změny	Datum

Název stavby / build title

PD Oprava střechy na MŠ Tarnavova

Místo stavby / place

Tarnavova 3020/18, 700 30 Ostrava-Jih

Objednatel / client

Úřad městského obvodu Ostrava- Jih
Horní 791/3, 70030 Ostrava - Hrabůvka

Stupeň

Dokumentace pro výběr zhotovitele dle zák. 183/2006 Sb.

Razítko AO

Archibim

studio s.r.o.

Technologická 373/4

70800, Ostrava - Pustkovec

Tel. 737923016

Info@archibim.cz

www.archibim.cz

Zodpovědný projektant / chief engineer		Formát výkresu
Ing.arch.,et.Ing. Jan Fridrich		
Podpis		Datum tisku
E-mail		9.5.2018
Fridrich@archibim.cz		
Tel.		
737923016		
Vypracoval / elaborated by		
Ing. Monika Skoupá		
Schválil / approved by		
Ing. Barbora Hrubá Ph.D.		

Nadmořská výška / elevation

±0,000= - m.n.m BvP

Měřítko výkresu / scale

1:100, 1:5

Tento dokument / výkres je duševním vlastnictvím ArchiBIM s.r.o., včetně všech patentovaných a patentovatelných údajů, které jsou předmětem obchodního tajemství. Jeho použití jako celku nebo částí nebo údajů v něm obsažených, za účelem rozmnožení nebo pro jiný účel než ten, který je výslovně písemně schválen ArchiBIM s.r.o. není dovoleno.

Dokumentace stavby

D.1 - Architektonicko stavební řešení

Jméno výkresu

Detail A

Archivní číslo

Číslo zakázky/job no

088/2018

Číslo výkresu/drawing no

D.1.4

Změna/revision

Paré